



GP4_LX

Preisrechnende Tischwaage GP4 LX Serie



Preisrechnende Waage mit
Edelstahlkonstruktion und doppelter
wasserdichter Tastatur. Geeignet für die
Etikettierung von vorverpackten Produkten.

Waagen und Lösungen für den Einzelhandel



MERKMALE

- Doppelte alphanumerische LCD Anzeige (Bediener- und Kundenseite), weiß hinterleuchtet.
- Doppelte wasserdichte Tastatur, bestehend aus 36 Multifunktions-Membrantasten, die dank der speziellen Seitentasche perfekt für die Zeichenerklärung sind und 35 mechanische Tasten, die mit einem selbstklebenden Siebdruck geschützt sind. 8 Bediener.
- Thermoetikettierer mit 8 Punkten/mm Auflösung, ideal für die Etikettierung von vorverpackten Produkten.
Druckbreite bis zu 56 mmMax.
Rollenbreite 63 mm, Außendurchmesser 120 mm (Außendurchmesser 203,2 mm in der EVO-Version mit externem Etikettierer).
- Einfacher Rollenwechsel durch eine abnehmbare Tür und einen ausziehbaren Führungswagen, um den Papierwechsel zu erleichtern.
- Gehäuse aus Edelstahl, 420x390x180mm (LxBxH).
- 410x230mm (LxB) Edelstahlplatte.
- 230Vac Stromversorgung.
- Standard Ethernet-Anschluss (optionaler USB-Anschluss).
- Eichung OIML R76.

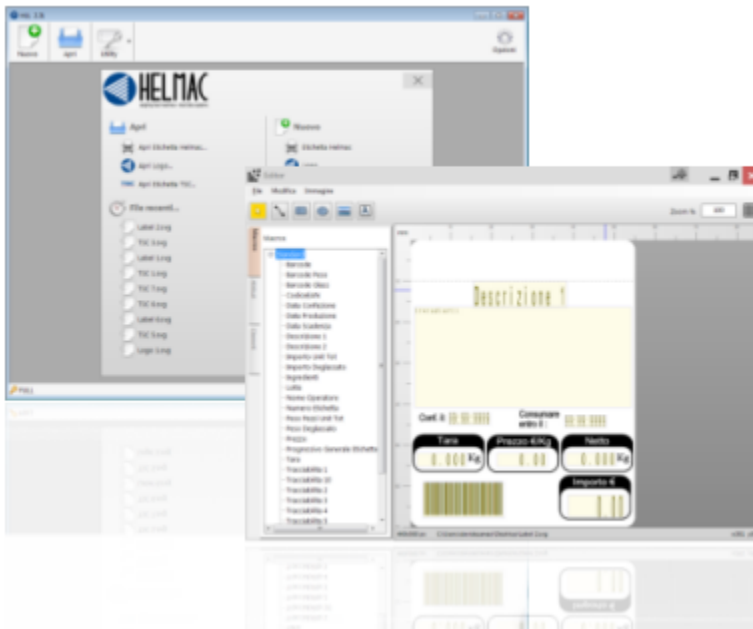
FUNKTIONEN

- Wählbare Betriebsart: nach Beleg, preisrechnerisch, für die Etikettierung, Einzelstück oder Selbstbedienung.
- 5 mit Direkttaste 20 Bedienersummen.
- Archiv 7000 PLU, 72 Direktabruf.
- 50 PLU-Gruppen.
- 5 aktive Tara für Bediener.
- 999 Zutatenlisten bis zu 420 Stellen.
- 99 Produkt-Rückverfolgbarkeit.
- 4 Mehrwertsteuersätze, mit Ausgliederungsfunktion.
- 10 Werbemeldungen.
- Warteschlangenverwaltungsfunktion.
- 8 Arten von Zahlungen.
- 3 programmierbare Passwortebenen.
- Speicherung und Wiedereröffnung der Tagesbelege.
- Storni, Rabatte, Sonderangebote, stündliche Verkaufsberichte, Kundenmanagement.
- Gesamtzahl der Bediener, PLUs, Produktgruppen, Mehrwertsteuersätze sowie kurz- und langfristige Zahlungsarten.
- PLU-Prioritätsarbeitsmodus.
- Logodruck, EAN13- und EAN8-Barcodes, dynamische QR-Codes, Gesamtzettel, Los, Glasierung.
- Logoverwaltung und Firmware-Wartung mit der HLL-Software (Helmac Label Loader), die von der Website heruntergeladen werden kann.

DRUCKMERKMALE

Größe des Ausdrucks			
	Rollenbreite (mm)	Druckbreite (mm)	Durchmesser (mm)
Kontinuierliche Rolle	63	56	120
Integrierte Etikettiermaschine	63	56	120
Externe Etikettiermaschine	118	108	203

HLL Etikettierungssoftware



BEISPIEL 1



BEISPIEL 2



BEISPIEL 3



YOUR
WORLDWIDE
PARTNER

FOR RETAIL
SOLUTIONS



www.helmac.com



HEAD OFFICE

Via della Fisica, 18
41042 Spezzano di Fiorano (MO) • Italy
Tel.: +39 0536 070960

WAREHOUSE

Via della Fisica, 15
41042 Spezzano di Fiorano (MO) • Italy

SALES AND TECHNICAL ASSISTANCE SERVICE

Alle technischen Daten und Grafiken können für Änderungen und Verbesserungen ohne vorherige Ankündigung erfolgen.